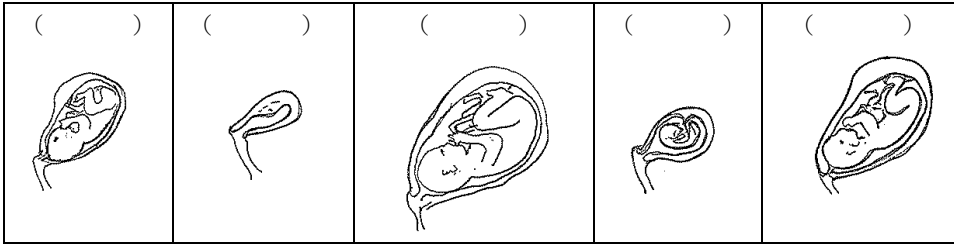
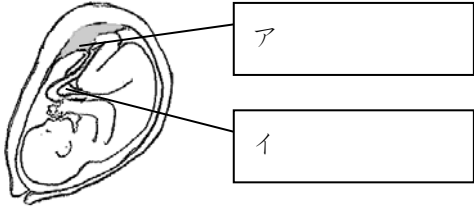


小学校5年生 *単元確認テスト⑪*			人のたんじょう
組 番	氏 名		/10点

- 1 次の文の（ ）にあてはまることばを書きましょう。(1点×2)
- (1) 女性の体内でつくられた卵と男性の体内でつくられた精子がいっしょになると（ ）になります。
- (2) 子どもは、母親の体の中の（ ）で育ちます。
- 2 次の図は、母親の体の中で、子どもがそだつようすを表しています。どのような順で育っていきま
すか。数字で順番を書きましょう。(全正1点)



3 図は母親の体の中で育っているたい児のようすです。



- (1) アやイを何といいますか。(1点×2)
- (2) イはたい児にとってどんなはたらきをしますか。2つ書きましょう。(1点×2)

4 羊水ようすいのはたらきは何ですか。次から1つ選び、記号を○で囲みなさい。(1点)

- ア. のどがかわいたときに、飲むための水分。
- イ. 体に必要な養分がふくまれている。
- ウ. 外部からの力をやわらげ、体を守る。

5 人のように親とにたすがたで生まれる動物と、ニワトリのようにたまごで生まれる動物がいます。
親とにたすがたで生まれる動物を下から2つ選びましょう。(1点×2)

・親とにたすがたで生まれる動物 () ()

カエル

イヌ

メダカ

ネコ

