

中学校2年生 *単元確認テスト* 1学期④		生物と細胞	
組 番	氏 名		/10

1 下の図1、図2は、動物の細胞と植物の細胞のいずれかをそれぞれ模式的に表したものである。次の問いに答えなさい。

(1) Aの部分を赤色に染めるために用いた染色液の名前を書きなさい。また、Aの部分を何というか。

(全正1点)

染色液の名前	Aの名前
--------	------

図1

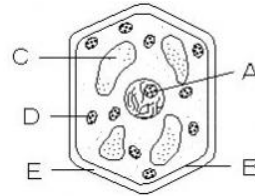
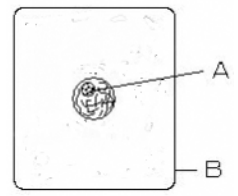


図2



※Dは緑色をしている

(2) B～Eの部分の名称を書きなさい。(1点×4)

B	C
D	E

(3) 図1の細胞の模式図は、動物、植物のいずれのものか書きなさい。

(1点)

図1

2 下の文の(ア)～(ウ)にあてはまる語句を書きなさい。(1点×3)

(ア) 生物のからだはたくさんの細胞からできており、部分によって細胞の形やはたらきなどが異なっている。形やはたらきが同じ細胞の集まりを(イ)といい、さらに(イ)が組み合わさって特定のはたらきをする部分である(ウ)を構成している。

ア	
イ	
ウ	

3 次のア～クの中で、組織、器官、個体にあてはまるものをそれぞれ全て選び、記号で書きなさい。

(全正1点)

- (ア) 表皮組織 (イ) 葉 (ウ) 肺
(エ) ヒマワリ (オ) 筋組織 (カ) ヒト
(キ) 目 (ク) 根

組織	
器官	
個体	