

中学校1年生 *単元確認テスト* 2学期⑤		比例と反比例の利用	
組番	名前		/10

1 次の問いに答えなさい。(1点×5)

- ① 長さ20cmの鉛筆を x cm使ったときの、残りの長さは y cmである。
 ② 40L入る容器に毎分 x Lずつ水を入れるとき、いっぱいになるまで y 分間かかる。
 ③ 毎分60mの速さで歩くと、出発してから x 分間に y m進む。

(1) ①～③の関数について、それぞれ y を x の式で表しなさい。

①

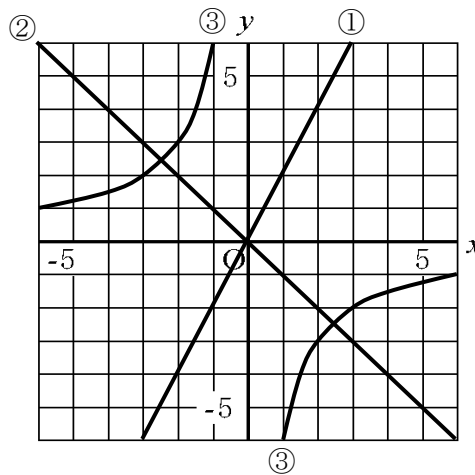
②

③

(2) ①～③の関数のうち、 y が x に比例するものはどれか、番号で答えなさい。

(3) ①～③の関数のうち、 y が x に反比例するものはどれか、番号で答えなさい。

2 下の①～③のグラフについて、それぞれ y を x の式で表しなさい。(1点×3)



①

②

③

3 次の表の空らんをうめなさい。(1点×2)

(1) y が x に比例する。

x		1	2	8
y	-4		4	

(2) y が x に反比例する。

x		1	2	8
y	-4		4	