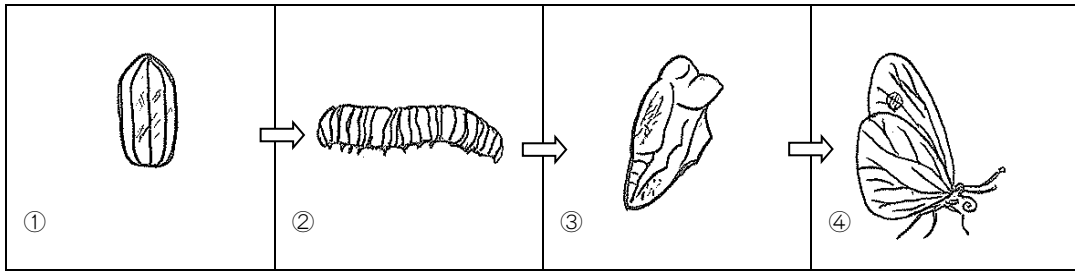


小学校3年生 *単元確認テスト⑤*		チョウを育てよう	
組	番	名前	/10点

- 1 モンシロチョウを育てます。( )に、正しいものすべてに○をつけましょう。(全正1点)
- ( ) たまごは、葉についたまま、しめさせた紙といっしょに入れ物に入れる。
- ( ) にげていかないように、ふたや入れ物にはあなをあけない。
- ( ) 世話を<sup>せわ</sup>する前後には、かならず手をあらう。

2 チョウの<sup>そだ</sup>育ち方について調べます。

次の図の①②③④のころの名前を  に書き入れましょう。(1点×4)

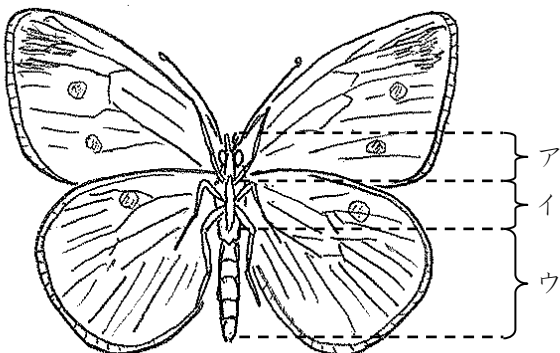


①	②	③	④
---	---	---	---

3 2のもんだいの①②③④の中で、えさを食べないのは、いつですか。2つえらび①～④の番号でこたえましょう。(全正1点)

と

4 モンシロチョウのからだのつくりについて、調べます。



① モンシロチョウのそれぞれの部分の名前を書きましょう。(1点×3)

ア ( )

イ ( )

ウ ( )

② あしはからだのどの部分に、何本ついていますか。(全正1点)

( ) に ( ) 本ついています。