

小学校6年生		*単元確認テスト④*		生物のくらしと環境	
組	番	氏名			
					／10点

1 次の（ ）にあてはまる言葉を書きましょう。（1点×4）

動物や植物は、呼吸によって空気中の（ア）を取り入れ（イ）を出す。植物は、（ウ）が当たると空気中の（イ）を取り入れ（ア）を出す。動物や植物は、空気を通して互いにかかわり合っている。

動物や植物の体には、たくさんの（エ）がふくまれていて、命を支えるはたらきをしている。生物は、（エ）が無くては生きていくことができない。

ア		イ		ウ		エ	
---	--	---	--	---	--	---	--

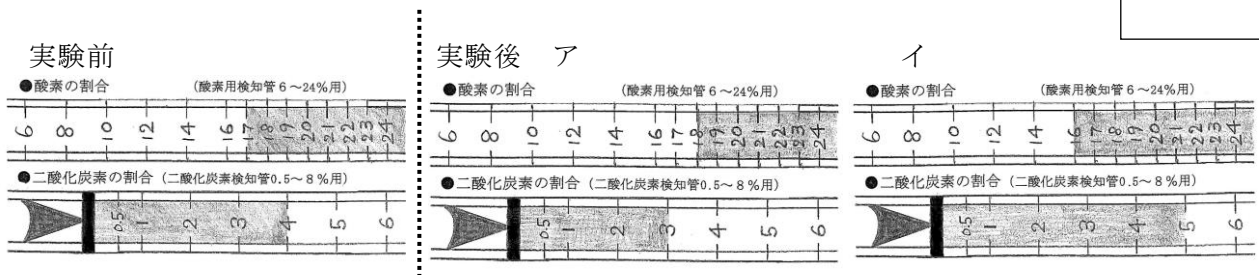
2 植物と空気の関係について行った実験について答えましょう。（1点×3）

(1) 次の（ ）にあてはまる言葉を㉠～㉦の中から選んで、記号を書きましょう。

- ①植物にポリエチレンのふくろをかぶせてストローで（ ）をふきこみ、その空気を4～5回吸ったりはいたりする。
- ②ふくろの中の酸素と二酸化炭素の体積の割合を（ ）で調べる。
- ③植物を1時間ぐらい日光に当てる。
- ④もう一度ふくろの中の酸素と二酸化炭素の体積の割合を調べる。

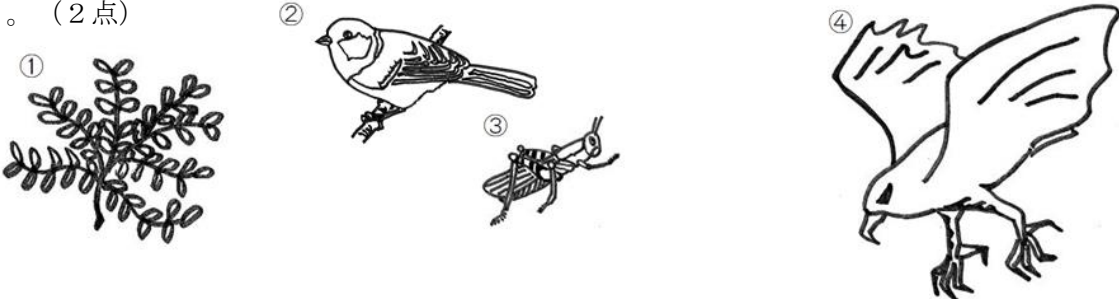
㉠ 気体検知管 ㉡ 息 ㉢ 酸素 ㉣ ちっ素 ㉤ 水 ㉥ 二酸化炭素

(2) 実験前の酸素と二酸化炭素の体積の割合は左下の図のとおりでした。実験後の酸素と二酸化炭素の体積の割合は図ア、イのどちらですか。



3 食べ物による生物どうしの関係について次の問いに答えましょう。

(1) ①～④の生物について、「食べられる」ものから「食べる」ものに向かって矢印をかきましょう。（2点）



(2) ④の生物が減ると他の生物にどのような影響がでますか。次の文の（ ）に当てはまる言葉を書きましょう。（全正1点）

②の生物が（ ）、③の生物が（ ）など、「食べる」「食べられる」のバランスがくずれる。