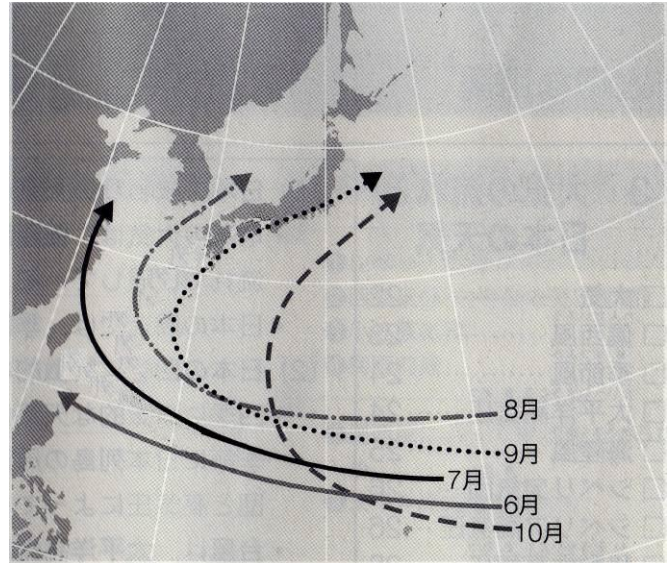
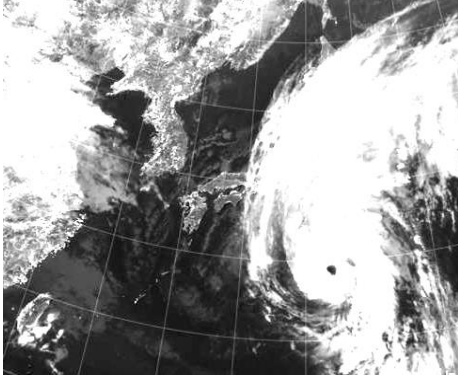


小学校5年生 *単元確認テスト⑤*		台風と天気の変化
組 番	氏 名	/10点

1 下の雲のようすを表した〔図1〕と台風の月ごとの主な進路を表した〔図2〕を見て答えましょう。

〔図2〕

〔図1〕



(1) 台風が日本に近づくことが多いのはいつごろですか。○をつけましょう。 (2点)

( ) 春から夏にかけて

( ) 夏から秋にかけて

( ) 秋から冬にかけて

(2) 次の文は、台風の発生する場所と動き方について説明したものです。( )にあてはまる方位を東、西、南、北で書き入れましょう。 (1点×2)

台風は日本からはるか( )の海の上で発生し、はじめはやや西に向かいやがて( )や東へ向かって進みます。

(3) 台風が近づくと、天気の様子はどうなりますか。あてはまる言葉を□に書き入れましょう。 (1点×2)

台風が近づくと、風は□ふき、雨の量は□なります。

2 台風が近づくと、どのような災害さいがいが起こると予想よそうされますか。予想よそうされることを2つ書きましょう。 (2点×2)