

小学校3年生 *単元確認テスト⑦*			植物を育てよう ~実ができたよ~
組	番	名前	/10点

1 ホウセンカについて調べます。

(1) ホウセンカの実は、ア～ウのどこですか。 (1点)

イ

(2) ホウセンカの実の中のようすを書きましょう。()にあうことばをあとの〔 〕からえらんで書きましょう。(1点×2)

1つの実の中には(たね)が(たくさん)はいています。
〔 花 つぼみ たね 1つ たくさん 〕

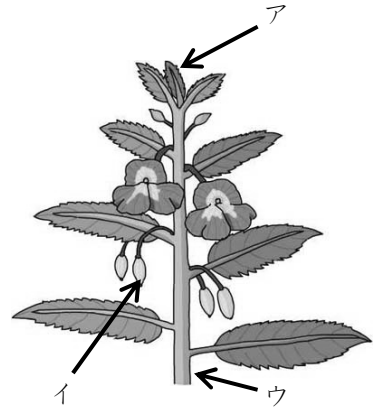
(3) 1つのたねから、いくつのめがでますか。 (1点)

1つ

(4) ホウセンカの実ができるころ、葉やくきが、ちゃ色になってかれています。つぎのうち、正しいものの()に○を書きましょう。

(1点)

- () 水やりをすれば、もとのみどり色の葉やくきになる。
- () 実がぜんぶできると、もとのみどり色の葉やくきにもどる。
- (○) そのままかれて、もとにもどらない。



2 ヒマワリのたねをまいてから、実ができるまでにかんさつしたことを表にまとめました。

月日	4月25日	5月4日	5月22日	6月12日	6月25日	7月15日	(ア)月13日
高さ		2 cm	30 cm	60 cm	110 cm	200 cm	180 cm
葉の数		子葉2まい	子葉2まい 6まい	18まい	(イ)まい	28まい	20まい
ヒマワリのようす	たねをまいた。	めが出た。	葉がふえてきた。	葉がとても多くなった。	急に大きくなってきた。	花がさいた。	実ができた。

(1) 表の中の(ア)は何月ですか。 (1点)

9(8でも可)月

(2) 表の中の(イ)は何まいですか。つぎの中から正しいものをえらんで、()に○を書きましょう。

- () 10まい
 - () 18まい
 - (○) 22まい
 - () 28まい
- (1点)

(3) 右の図のように、かんさつした日のヒマワリの高さを紙テープであらわして、じゅんばんに紙にはりました。(あ)と(い)の紙テープは、まだはってありません。それぞれ、どの日にはればよいですか。

(全正1点)

(あ) 6月25日

(い) 6月12日

(4) 高さが高くなると葉の数はどうなりますか。

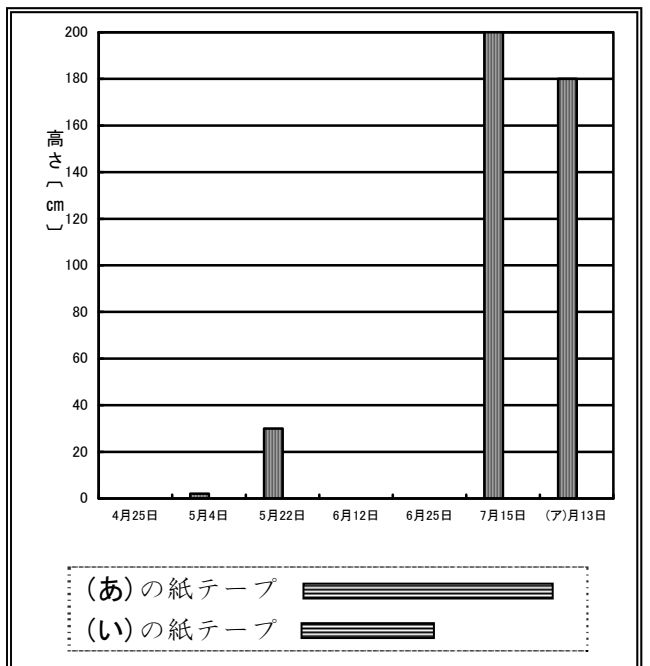
(1点)

多くなる

(5) 6月12日からあとの日には、子葉のことが書いてありません。そのわけをつぎの中からえらんで、()に○を書きましょう。

(1点)

- () 子葉が大きな葉に育ったから。
- (○) 子葉がかれてしまったから。
- () 書くのをわすれたから。



小学校3年生 *単元確認テスト⑧*			こん虫のかんさつ
組	番	名前	/10点

1 こん虫などの動物をさがして、どんなところをすみかにしているか、そこで何をしているかを調べ、分かったことを下の表にまとめました。

見つけた動物	見つけたところ	ようす	すみかにしているわけ
アオスジアゲハ	草むら	花のみつをすっていた。	?
ショウリョウバッタ	草むらの葉の上	草を食べていた	
ダンゴムシ	石の下・かれ葉の下	止まってじっとしていた	

(1) たろうさんたちは、こん虫などの動物がそこをすみかにしているのはなぜか話し合い、まとめました。つぎの文の()に当てはまる言葉を下の「か」から選んで書きましょう。

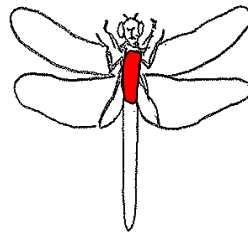
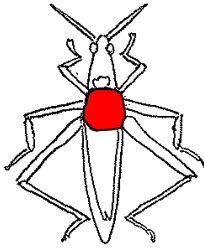
(順不同：1点×2)

こん虫などの動物は、草むらや石の下など、(食べ物) や (かくれる場所) があるところをすみかにして生きています。

か かくれる場所 川 食べ物 におい

2 バッタやトンボの成虫のからだのつくりについて調べます。 (1点×2)

(1) 下の図で、「おね」の部分えんぴつでぬりましょう。

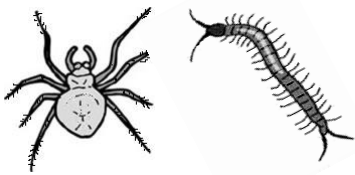


(2) バッタやトンボのようなからだのつくりをしている虫をなんといいますか。 (2点)

こん虫

(3) クモやムカデは(2)のなかまででしょうか。図を見て、答えとその理由を書きましょう。

(全正2点)



なかまで (ある ・ ない) どちらかに○をつけましょう	(理由) からだが3つにわかれていない。 あしが6本ではない。
--	---------------------------------------

3 トンボやバッタとチョウのそだち方をくらべます。

(1) トンボとチョウのそだち方でちがうのはどこですか。(1点)

・トンボはさなぎにならないで、せい虫になるが、チョウはさなぎになる。 など

(2) カブトムシは「トンボやバッタ」、「チョウ」のどちらのそだち方と同じですか。(1点)

チョウ

小学校3年生 *単元確認テスト⑨*			太陽とかげ
組	番	名前	/10点

1 太陽の向きとかげの向きのかんけいを調べます。

- (1) 太陽を見るときは、かならず、しゃ光プレートをつかいます。そのりゆうをせつめいしましょう。
(1点)

太陽を直せつ見ると、目をいためるから。

- (2) 同じ時こくにグラウンドの真ん中にいる人とはじの方にいる人のかげのできる向きを調べました。かげのできる向きは同じですが、ちがいますか。(1点)

同じ

2 夏の晴れた日、かげのでき方を調べます。

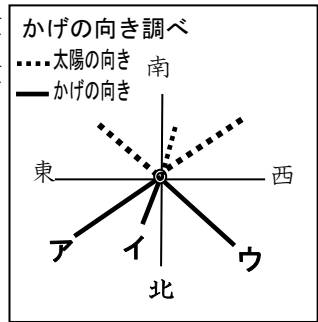
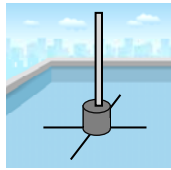
- (1) 東西南北の方位を調べるときはどんな道具をつかいますか。
道具の名前をかきましょう。(1点)

方位じしん

- (2) 下の図のように、じめんに東西南北の方位に線をひき、ひいた線のまんにぼうをたて、できたかげをペンでなぞりかげの向きを記ろくします。午前9時のときの記ろくは、右の図の**ア**~**ウ**のどれになるでしょうか。あてはまるものをえらび、記号をかきましょう。

(1点)

ウ



- (3) 正午にできるかげの長さど、午前9時にできるかげの長さをくらべました。正しいものに○をつけましょう。(1点)

() おなじ長さ () 正午の方が長い () 午前9時の方が長い

- (4) 太陽の1日の動き方について、() の中に方位を表すことばを入れてせつめいしましょう。
(全正1点)

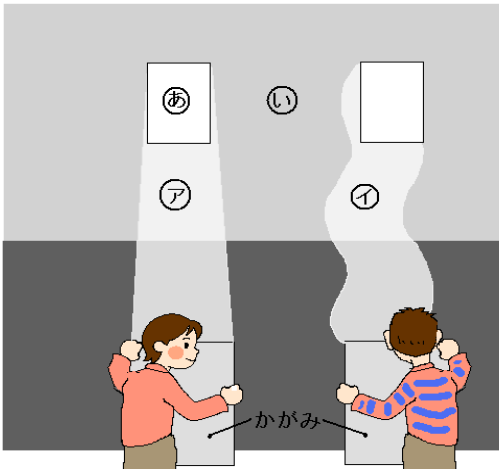
・太陽は(**東**)の方からのぼり、(**南**)の高い空を通過して(**西**)の方へしずみます。

- (5) つぎの文はかげの向きについて書いたものです。正しいものに○を、まちがっているものに×をつけましょう。(1点×4)

- () かげの向きは、風のふく方向によってかわります。
 () かげの向きは、太陽の動きに合わせてかわります。
 () かげの向きは、1日中かわりません。
 () かげの向きは、時こくによってかわります。

小学校3年生 *単元確認テスト⑩*			太陽の光
組	番	名前	/10点

1 かがみをつかって日光をはねかえました。



(1) 日光の正しいすすみ方は㊦と㊧のどちらですか。

(1点)

㊦

(2) かがみではねかえした日光はどのようにすすみますか。

(1点)

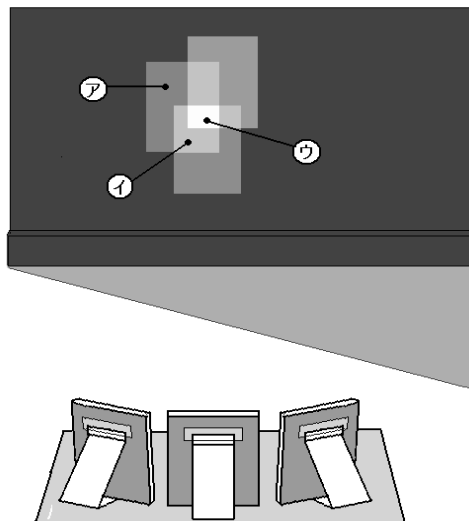
まっすぐすすむ。

(3) かべに手を当てたとき、あたたかいほうは㊦と㊧のどちらですか。

(1点)

㊦

2 3まいのかがみではねかえした日光をかさねたときの、明るさやあたたかさについてしらべました。



(1) いちばん明るくなるのは、㊦㊧㊨のどこですか。

(1点)

㊨

(2) ㊧は、かがみではねかえした光がいくつかさなっていますか。

(1点)

2つ

(3) ㊦㊧㊨をあたたかいじゅんにならべましょう。

(2点)

㊨ → ㊧ → ㊦

3 虫めがねで日光を集めました。

(1) 虫めがねで紙をこがすためには、日光が集まった部分がどうなるようにすればよいですか。

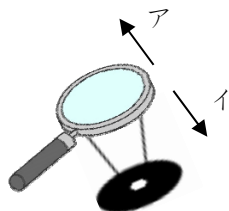


(1点)

小さくなるようにする。

(2) (1)のようにするには、虫めがねをア、イのどちらの向きに動かせばよいですか。

(1点)



ア

小学校3年生 *単元確認テスト⑪*			音のせいしつ
組	番	名前	/10点

1 音が出ているときの物のようすを、トライアングルとギターしらのげんを使って調べ、そのけっかを表にまとめました。

- (1) 音が大きいときと小さいときのふるえ方の大きさについて、下の表の()に当てはまる言葉を書きましょう。(全正1点)

	音が大きいとき	音が小さいとき
音が出ているときのトライアングルのようす	ふるえ方が (大きい)	ふるえ方が (小さい)
音が出ているときのギター <small>しら</small> のげんのようす	ふるえ方が (大きい)	ふるえ方が (小さい)

- (2) トライアングルをつるしているひもが切れたので、トライアングルを手で持ってならしました。すると音がひびきませんでした。そのりゆうを、「ふるえ」という言葉を使ってせつめいしましょう。(2点)

トライアングルを手で持ったので、トライアングルのふるえをとめてしまうから(ふるえないため音がひびかないことを説明していたら正解とする)

2 音がつたわるとき、音をつたえる物のようすはどうなっているか、糸電話しらを使って調べました。

- (1) 糸電話を使って話すとき、糸はピンとはった方がよいですか、たるませた方がよいですか。(1点)

ピンとはった方がよい

- (2) 糸電話を使って話しているとき、糸にそっとふれてふるえているかをたしかめました。糸はどうなっていますか。(1点)

ふるえている

- (3) 糸電話の糸をはり金にかえて、話をしたとき、はり金はふるえていました。そのとき糸電話の相手に声はつたわっていますか。(1点)

つたわっている

3 右の図のように糸電話をつないで、音がつたわるか調べました。全員に音がつたわることをたしかめた後で、糸のAの場所をゆびで強くつまみました。すると、たろうさんの声があき子さんにだけ聞こえませんでした。

- (1) 糸のイの場所をゆびで強くつまんだとき、たろうさんの声が聞こえる人には○を、聞こえない人には×を下の表に書きましょう。(1点×4)

ひろし	まり子	ゆうき	あき子
○	○	×	×

